

0. PARABOLSCHEINWERFER PARABOLIC PROJECTORS 021...

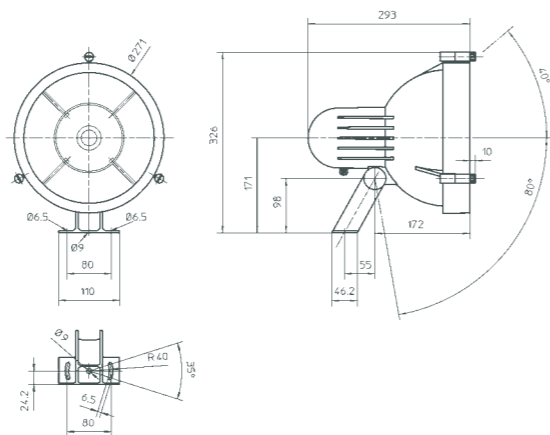


Standardfarbe: RAL 9006

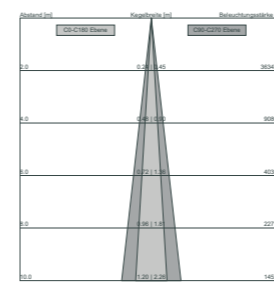
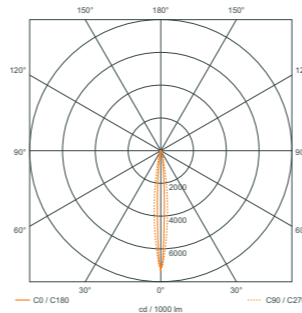
Standard colour: RAL 9006

Der mittlere Strahler von drei Scheinwerfergrößen im gleichen Design. Gehäuse aus Aluminiumguss mit Kühlrippen. Hauptreflektor aus starkwandigem Reinstaluminium 99,98% chemisch gegläntzt und stückeloxiert, mit je nach Ausführung eingebauter Ringlamelle. Lichtaustrittsöffnung durch Aluminiumdruckgussrahmen und hochtemperaturwechselbeständiges Sicherheitsglas abgeschlossen. Der Strahler ist mit einer 1,5m langen Zuleitung ausgestattet.

As the medium-sized projector in a family of three, the 021's housing with large heat dissipating cooling fins is made of Si12 corrosion-resistant die-cast aluminium. Parabolic reflector made of 99.98% pure aluminium, chemically polished and anodised. Built-in matt black anti-glare ring louvre. UV filtering toughened high temperature safety glass in die-cast aluminium bezel. Adjustable and reversible bracket. The projector is equipped with a 1.5m long connection cable.

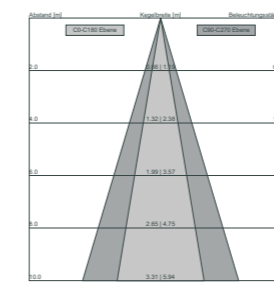
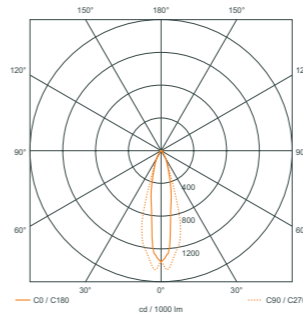


021 1 025 33
HIT-DE 250W



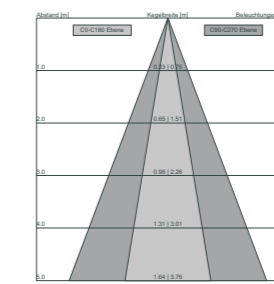
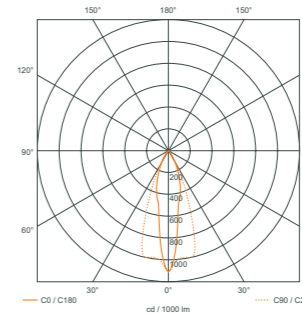
Lampenlichtstrom Bare lamp flux: 20.000 lm
Halbstrahlwinkel Half peak angle: 2x 3.5° C0-C180 · 2x 6.5° C90-C270

021 2 025 33
HIT-DE 250W



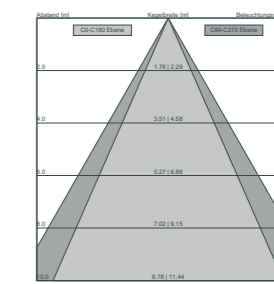
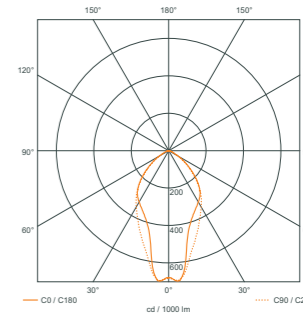
Lampenlichtstrom Bare lamp flux: 20.000 lm
Halbstrahlwinkel Half peak angle: 2x 9.4° C0-C180 · 2x 16.6° C90-C270

021 3 025 33
HIT-DE 250W



Lampenlichtstrom Bare lamp flux: 20.000 lm
Halbstrahlwinkel Half peak angle: 2x 20.6° C0-C180 · 2x 9.3° C90-C270

021 3 003 66
TC-TEL 32W



Lampenlichtstrom Bare lamp flux: 2.400 lm
Halbstrahlwinkel Half peak angle: 2x 29.8° C0-C180 · 2x 23.8° C90-C270

Schlüssel: Leuchtengruppe + Lichtverteilung + Leistung (Typ) + Fassung (Typ) = Bestellnummer
Key: luminaire group + light distribution + output (type) + lamp holder (type) = order number

Beispiel/example: 021 + 2 + 015 + 36 = 021 2 015 36

KVG = konventionelles Vorschaltgerät (elektromagnetisch)
EVG = elektronisches Vorschaltgerät
KVG = conventional ballast (electro-magnetic)
EVG = electronic ballast

Leuchtengruppe 021 luminaire group	Lichtverteilung light distribution	Leistung output		Fassung lamp holder		Benötigt separate Vorschalteinheit separate control gear necessary		
		Watt watt	Typ type	Typ type	Typ type	KVG induktiv KVG without PFC	KVG kompensiert KVG with PFC	EVG EVG
Leuchtmittel lamp	0 1 2 3 4 5 6 7 8 9							
QT 32	1 2	150 W (max.)	015	E27	12			
QT 18	1 2 3	150 W (max.)	015	B15d	17			
HME	2 3	125 W	012	E27	21	■	■	
HIE	2 3	70/150 W	015	E27	31	■	■	■
HIT	1 2	250 W	025	E40	32	■	■	
HIT-DE	1 2 3	250 W	025	Fc2	33	■	■	
HIT-CE	1 2	70/150 W	015	G12	36	■	■	■
HIT-CE	1 2	250 W	025	G12	36	■	■	
HST-CRI	1	50 W	005	PG12-1	46			■
HST-CRI	1	100 W	010	Gx12	46			■
TC-TEL	3	32 W	003	Gx24q-4	66			
TC-TEL	3	42 W	004	Gx24q-4	66			

Varianten · Options

- mit Sonderlackierungen
- mit seewasserfester Lackierung (hardcoating)
- mit Sonderkabelängen
- ohne Bügel
- mit Streuglas
- mit Strukturglas
- mit FarbfILTERglas
- mit drehbarer Ellipsenlinse
- ohne Ringblende
- mit Anschlussdose
- ohne Zündgerät
- kardanisches Modulare System (Seite 314)

- with special finish
- with sea water resistant finish (hardcoating)
- with special cable lengths
- without stirrup
- with diffusing glass
- with structured glass
- with colour filter glass
- with rotatable ellipsoid lens
- without ring louvre
- with connection box
- without ignitor
- gimbal modular system (page 314)

Zubehör · Accessories

- 8 902 ... kompensierte Vorschalteinheit (Seite 342)
- 8 902 ... induktive Vorschalteinheit (Seite 342)
- 8 901 ... mit elektronischem Vorschaltgerät (Seite 340)
- 8 901 ... mit Zündpulser (Seite 340)
(bei Leuchten ohne Zündgerät)
- 8 021 001 00 Ellipsenlinse drehbar im Rahmen
- 8 021 002 00 FarbfILTER im Rahmen
- 8 021 005 00 Wabenraster
- 8 021 008 00 Strukturglas im Rahmen
- 8 021 009 00 Streuglas im Rahmen

- 8 902 ... PFC equipped ballast unit (page 342)
- 8 902 ... inductive ballast unit (page 342)
- 8 901 ... with electronic ballast (page 340)
- 8 901 ... with superimposed pulse ignitor (page 340)
(for luminaires without ignitor only)
- 8 021 001 00 Front frame with rotatable ellipsoid lens
- 8 021 002 00 Front frame with glass colour filter
- 8 021 005 00 Honeycomb louvre
- 8 021 008 00 Front frame with structured glass
- 8 021 009 00 Front frame with diffusing glass

